

# HORTUS

## 1.0G

Raum-Nr.	Nettomietfläche
1.1	ca. 262 m <sup>2</sup>
1.2	ca. 219 m <sup>2</sup>
1.3	ca. 243 m <sup>2</sup>
1.4	ca. 272 m <sup>2</sup>
1.5	ca. 272 m <sup>2</sup>
1.6	ca. 243 m <sup>2</sup>
1.7	ca. 268 m <sup>2</sup>
1.8	ca. 282 m <sup>2</sup>

Nettomietfläche  
ganzes Geschoss: 2061 m<sup>2</sup>

Raumhöhe: 3,3 m

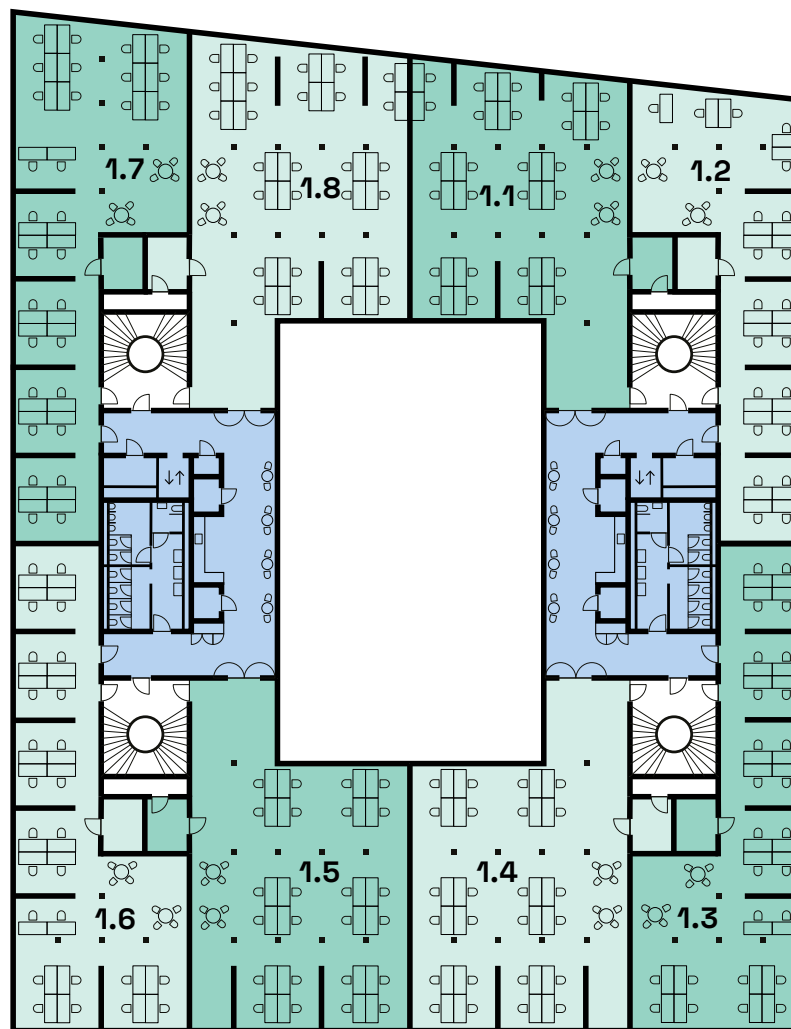
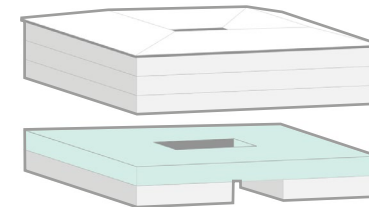
### KONTAKT UND VERMIETUNG

**Nuria Caceres**

Senn Development AG  
Brühlgasse 37 - am Corso  
9004 St. Gallen

T +41 71 227 30 10  
D +41 71 510 95 03  
M +41 79 916 90 03  
nca@senn.com

**hortus.ch**



● Gemeinsam genutzte Fläche

HORTUS basiert auf einem Skelettbau aus tragenden Stützen im Raster von 5,6 auf 2,8 Metern. Der abgebildete Flächengrundriss zeigt eine mögliche Raumeinteilung und Belegung. Individuelle Raumkonzepte sind realisierbar. Änderungen und Abweichungen gegenüber den publizierten Angaben bleiben ausdrücklich vorbehalten.



0 4 8 12 16 20 m

# HORTUS

## 2.0G

Raum-Nr.	Nettomietfläche
2.1	ca. 262 m <sup>2</sup>
2.2	ca. 219 m <sup>2</sup>
2.3	ca. 243 m <sup>2</sup>
2.4	ca. 272 m <sup>2</sup>
2.5	ca. 272 m <sup>2</sup>
2.6	ca. 243 m <sup>2</sup>
2.7	ca. 268 m <sup>2</sup>
2.8	ca. 282 m <sup>2</sup>

Nettomietfläche  
ganzes Geschoss: 2061 m<sup>2</sup>

Raumhöhe: 3,3 m

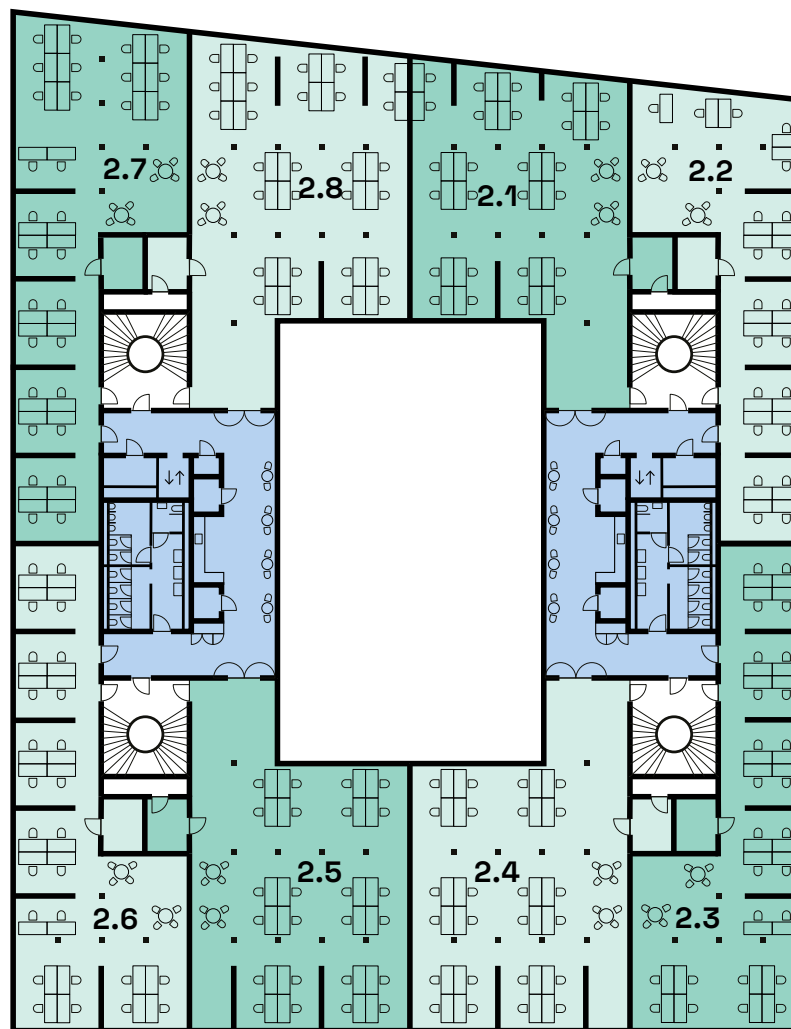
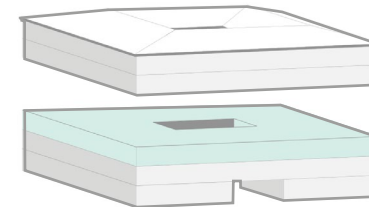
### KONTAKT UND VERMIETUNG

**Nuria Caceres**

Senn Development AG  
Brühlgasse 37 - am Corso  
9004 St. Gallen

T +41 71 227 30 10  
D +41 71 510 95 03  
M +41 79 916 90 03  
nca@senn.com

**hortus.ch**



● Gemeinsam genutzte Fläche

HORTUS basiert auf einem Skelettbau aus tragenden Stützen im Raster von 5,6 auf 2,8 Metern. Der abgebildete Flächengrundriss zeigt eine mögliche Raumeinteilung und Belegung. Individuelle Raumkonzepte sind realisierbar. Änderungen und Abweichungen gegenüber den publizierten Angaben bleiben ausdrücklich vorbehalten.



0 4 8 12 16 20 m

# HORTUS

## 3.0G

Raum-Nr.	Nettomietfläche
3.1	ca. 262 m <sup>2</sup>
3.2	ca. 219 m <sup>2</sup>
3.3	ca. 243 m <sup>2</sup>
3.4	ca. 272 m <sup>2</sup>
3.5	ca. 272 m <sup>2</sup>
3.6	ca. 243 m <sup>2</sup>
3.7	ca. 268 m <sup>2</sup>
3.8	ca. 282 m <sup>2</sup>

Nettomietfläche  
ganzes Geschoss: 2061 m<sup>2</sup>

Raumhöhe: 3,3 m

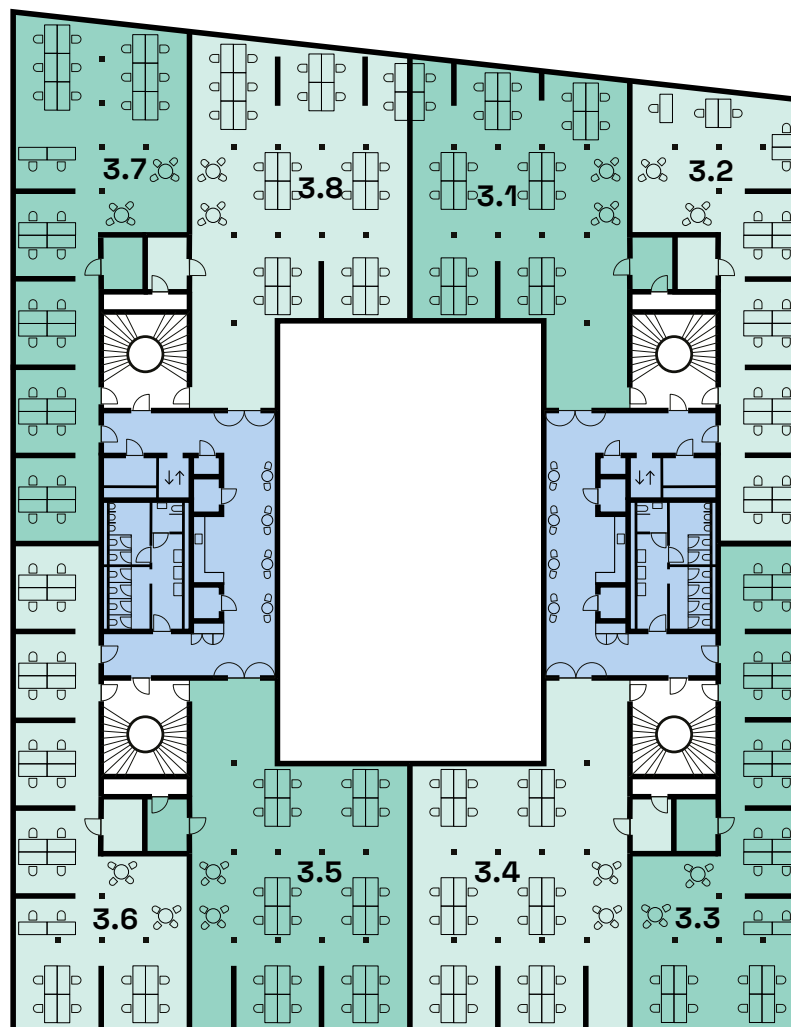
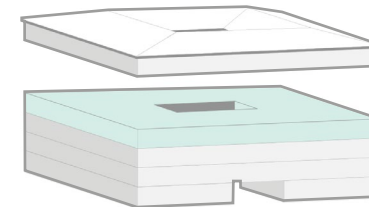
### KONTAKT UND VERMIETUNG

#### Nuria Caceres

Senn Development AG  
Brühlgasse 37 - am Corso  
9004 St. Gallen

T +41 71 227 30 10  
D +41 71 510 95 03  
M +41 79 916 90 03  
nca@senn.com

**hortus.ch**



● Gemeinsam genutzte Fläche

HORTUS basiert auf einem Skelettbau aus tragenden Stützen im Raster von 5,6 auf 2,8 Metern. Der abgebildete Flächengrundriss zeigt eine mögliche Raumeinteilung und Belegung. Individuelle Raumkonzepte sind realisierbar. Änderungen und Abweichungen gegenüber den publizierten Angaben bleiben ausdrücklich vorbehalten.



0 4 8 12 16 20 m

# HORTUS

## 4.0G

Raum-Nr.	Nettomietfläche
4.1	ca. 262 m <sup>2</sup>
4.2	ca. 219 m <sup>2</sup>
4.3	ca. 243 m <sup>2</sup>
4.4	ca. 272 m <sup>2</sup>
4.5	ca. 272 m <sup>2</sup>
4.6	ca. 243 m <sup>2</sup>
4.7	ca. 268 m <sup>2</sup>
4.8	ca. 282 m <sup>2</sup>

Nettomietfläche  
ganzes Geschoss: 2061 m<sup>2</sup>

Raumhöhe: 3,3 m

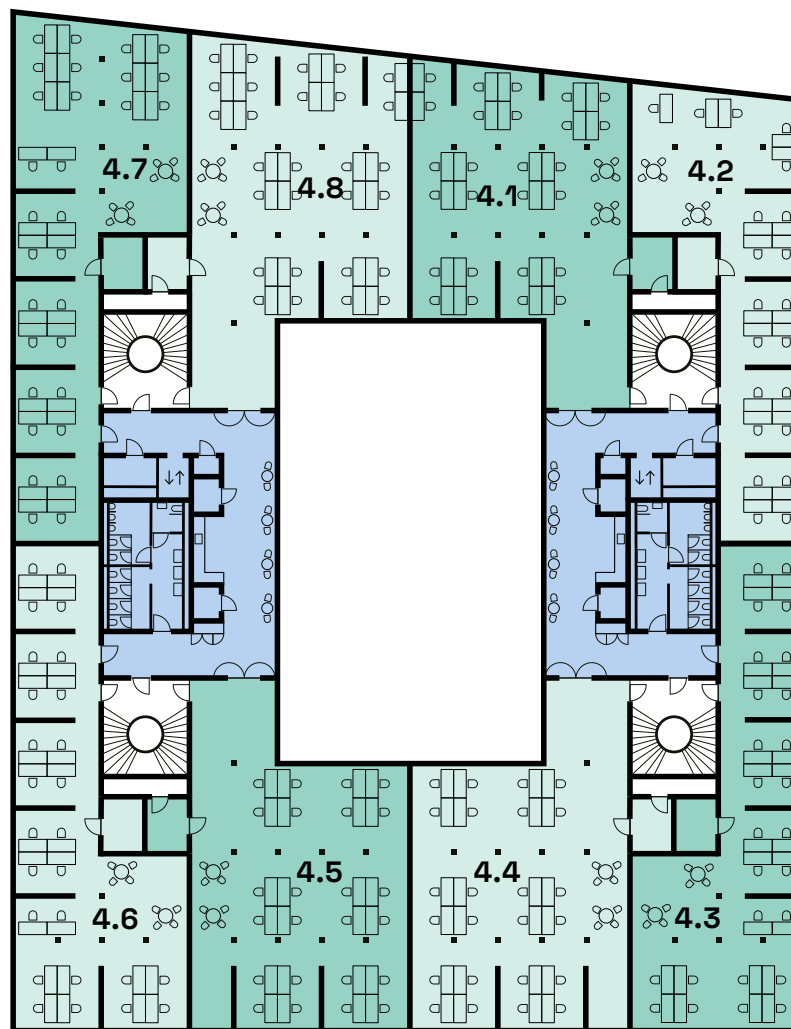
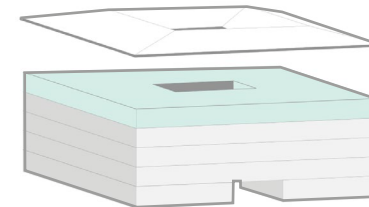
### KONTAKT UND VERMIETUNG

**Nuria Caceres**

Senn Development AG  
Brühlgasse 37 - am Corso  
9004 St. Gallen

T +41 71 227 30 10  
D +41 71 510 95 03  
M +41 79 916 90 03  
nca@senn.com

**hortus.ch**



● Gemeinsam genutzte Fläche

HORTUS basiert auf einem Skelettbau aus tragenden Stützen im Raster von 5,6 auf 2,8 Metern. Der abgebildete Flächengrundriss zeigt eine mögliche Raumeinteilung und Belegung. Individuelle Raumkonzepte sind realisierbar. Änderungen und Abweichungen gegenüber den publizierten Angaben bleiben ausdrücklich vorbehalten.



0 4 8 12 16 20 m